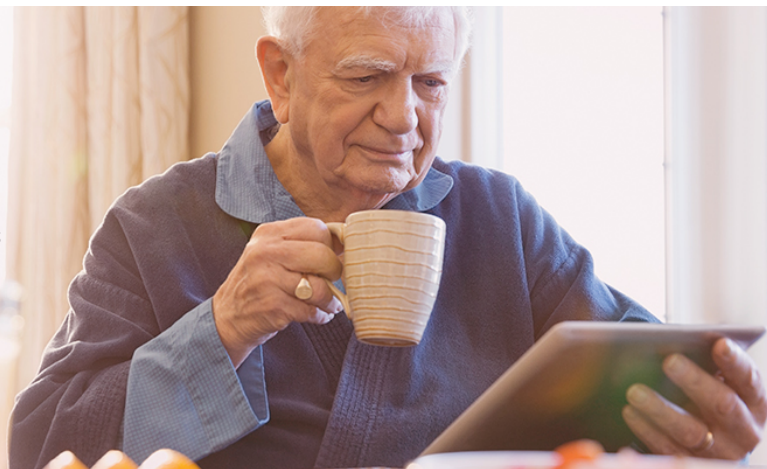


## Obtenir de l'aide

Le fait de disposer d'un bon réseau d'entraide peut faire toute la différence lorsqu'on doit faire face à une épreuve de la vie. Lorsqu'il est question de diabète, il est important de s'entourer des bonnes personnes et des bons services.



## Obtenir de l'aide

Si vous avez reçu un diagnostic de diabète de type 2 et vous sentez dépassé par les événements, sachez qu'il existe des programmes et des services de soutien partout au pays qui peuvent aider à répondre à vos questions et à offrir des conseils en matière de santé. Ces programmes et services sont des sources précieuses d'information sur les signes et les symptômes du diabète, les choix alimentaires et de mode de vie et peuvent vous aider à mener une vie plus saine.

Vous pouvez obtenir de l'information sur les programmes de Diabète Canada offerts dans votre communauté en [cliquant ici](#).

## Resources par province

Parlez-en

Vous devez prendre le temps de parler avec d'autres personnes. Il est important de rester en contact avec ses amis et les membres de sa famille. Cela fait toujours du bien de savoir qu'il y a d'autres personnes qui vivent la même chose que vous.

Les groupes d'entraide sont particulièrement utiles :

**Diabète Canada**

Numéro de téléphone : 1-800 BANTING (226-8464)

Courriel : [info@diabetes.ca](mailto:info@diabetes.ca)

Site Web : <http://www.diabetes.ca/>

Pour obtenir plus d'information sur le diabète et les réseaux d'entraide dans votre région, cliquez sur une province ou un territoire ci-dessous, ou [recherchez un programme ou une activité dans votre communauté](#).

- Alberta
- Colombie-Britannique
- Manitoba / Nunavut
- Nouveau-Brunswick
- Terre-Neuve et Labrador
- Nouvelle-Écosse
- Île-du-Prince-Édouard
- Ontario
- Québec
- Territoire du Nord-Ouest

Pour plus d'information sur la santé cardiaque

**Cardiac Health Foundation of Canada**

Numéro de téléphone : 416-730-8299

Courriel : [info@cardiachealth.ca](mailto:info@cardiachealth.ca)

Site Web : <http://www.cardiachealth.ca/index.php>

[Cliquez ici](#) pour obtenir une liste d'autres organismes œuvrant dans le domaine de la santé cardiaque.



## Aidants

Vous avez un proche qui est atteint du diabète? Si vous souhaitez en apprendre davantage sur ce que vous pouvez faire pour soutenir cette personne, vous êtes au bon endroit.

[PLUS D'INFO](#)

affecter votre santé si vous avez été  
diagnostiqué.

LISEZ NOTRE FAQ

Gracieuseté de deux compagnies pharmaceutiques de recherche parmi  
les plus importantes au Canada.

[Contact et modalités](#)